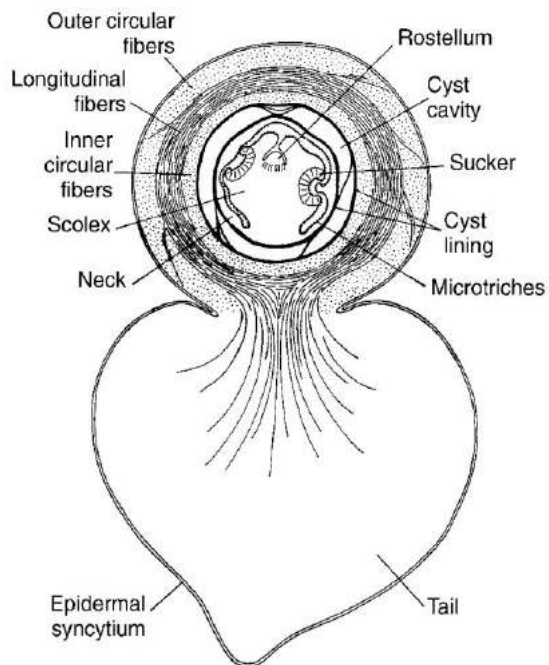
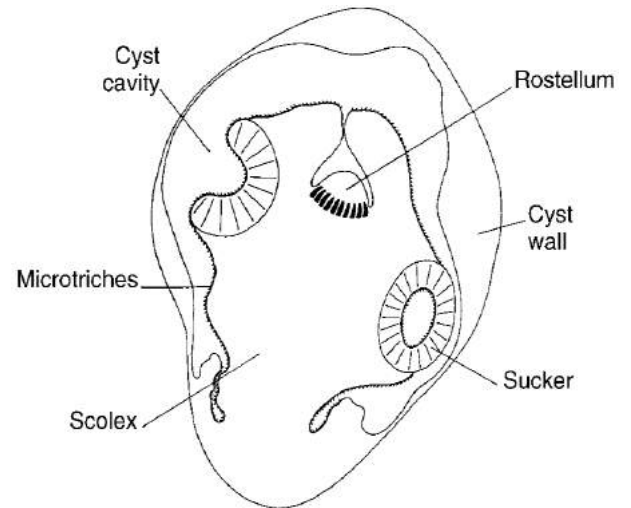


محرشفة الغشاء القزمية

Hymenolepis nana

١. تستوطن هذه الدودة الأمعاء الدقيقة للإنسان والفئران والجرذان .
٢. يبلغ طول الدودة 1- 4 سنتيمتر ويصل عدد القطع الجسمية فيها الى 200 قطعة ، ويكون عرض القطعة الجسمية أكبر من طولها.
٣. الرؤوس مزود بأربعة ممصات وخطم قصير يحمل صف واحد من الخطاطيف يتراوح عددها من 20- 30 .
٤. عدد الخصى ثلاثة في كل قطعة بينهما المبيض الذي يتكون من فصين وتقع تحته الغدة المحية .
٥. تقع الفتحة التناسلية في جانب واحد من الدودة والرحم كيسى الشكل ومستعرض .
٦. البيوض محاط بجدار متكون من ثلاثة أغلفة وللغلاف الداخلي عقدتان قطبيتان وقد تكونان مزودتين بخيوط ويحتوي البيوض على جنين سداسي الأشواك .



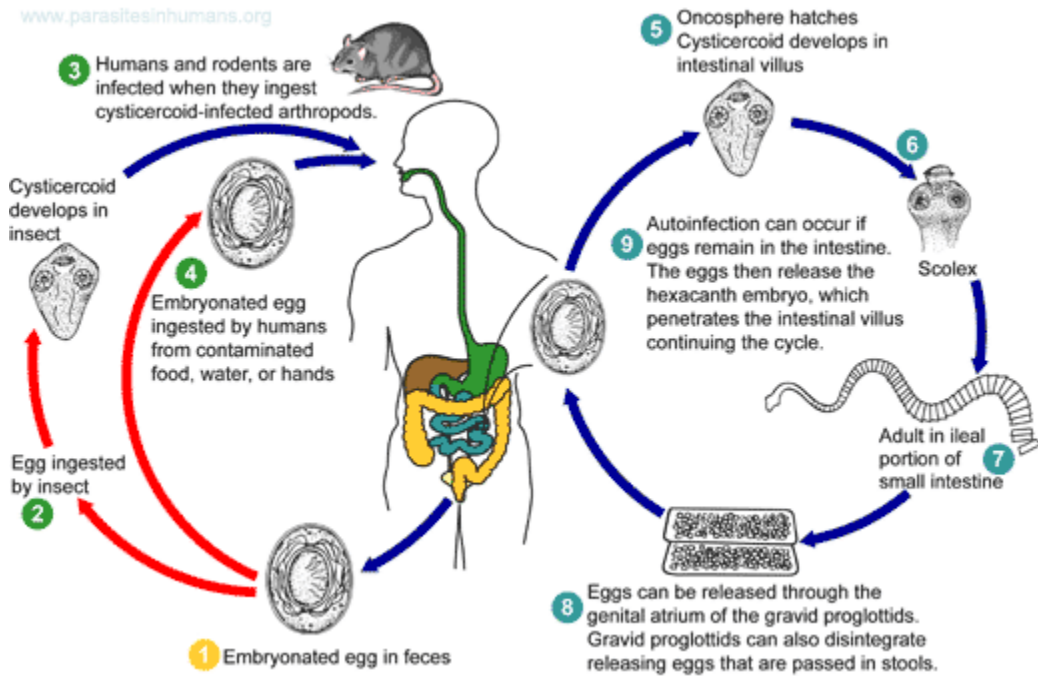


cysticercoid

Hymenolepis nana

دورة الحياة

دورة الحياة مباشرة ولا تحتاج الى مضيف وسطي . بعد طرح البيوض مع البراز وابتلاعها من قبل الإنسان مع الغذاء والماء الملوث تتحرر الأجنة سداسية الأشواك في الأمعاء وتخترق الزغابات وتنمو الى اليرقة المثنائية ذات الذنب Cysticercoid وبعدها تترك الزغابات وتلتصق بأخرى وتنمو الى دودة بالغة خلال 2-3 أسابيع .

دورة حياة *Hymenolepis nana*

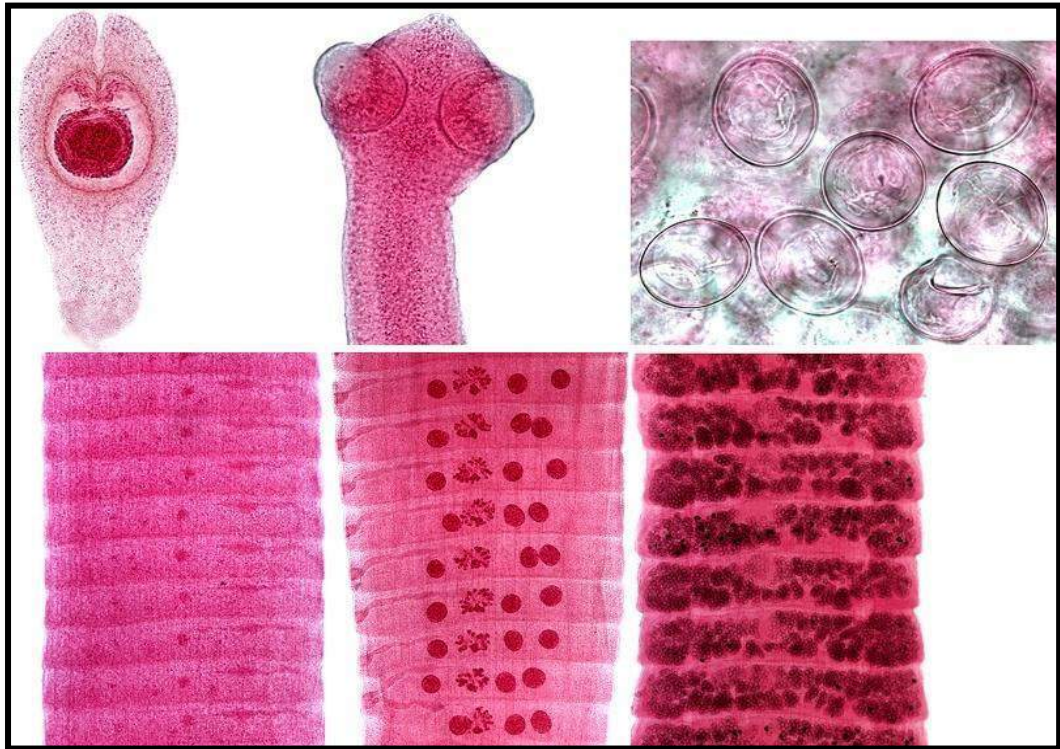
محرشفة الغشاء الصغيرة

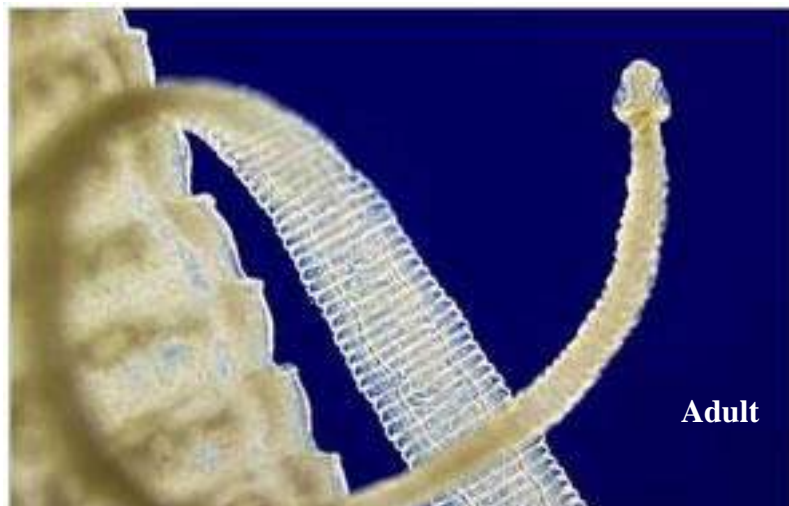
Hymenolepis diminuta

١. تصيب الديدان البالغة الامعاء الدقيقة للفئران والجرذان ونادرا الانسان .
٢. يبلغ طول الدودة يبلغ طول الدودة 2 - 3 سنتيمتر وقد تصل الى 20 سنتيمتر ويبلغ عدد القطع الجسمية فيها الى 800 - 1000 قطعة .
٣. الرؤويس يحمل أربع ممصات وخطم غير مدرع بخطاطيف .
٤. لا يوجد للبيوض خيوط على العقد القطبية.

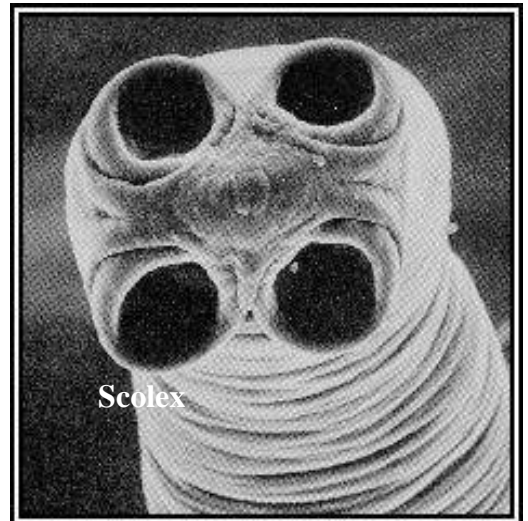
دورة الحياة :

تكون غير مباشرة وتستخدم البراغيث والخنافس والصراصير كمضائف وسطية ، وفي المضائف الوسطية تنمو البيضة المفقساة الى يرقة كيسانية مذنبية Cysticercus وعند أبتلاع الإنسان أو الحيوانات الأخرى لمضيف وسطي مخمج ينقلب الرؤويس في اليرقات المتحررة ويلتصق بجدار الأمعاء وينمو الى دودة بالغة .





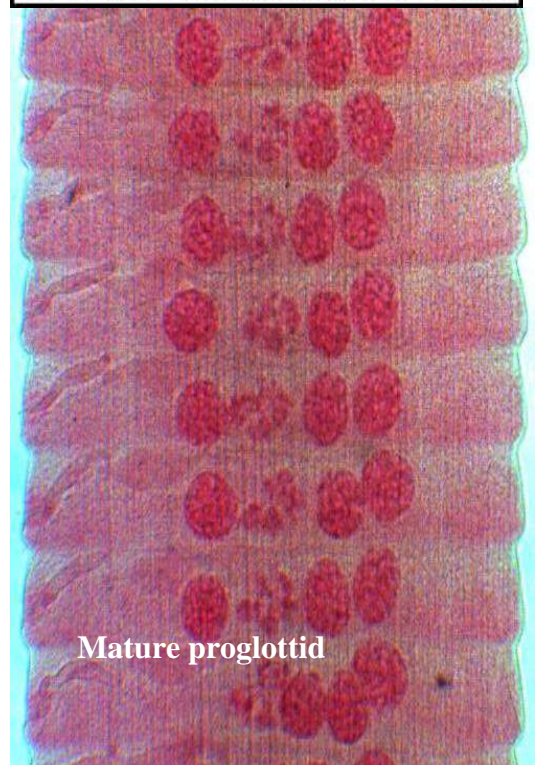
Adult



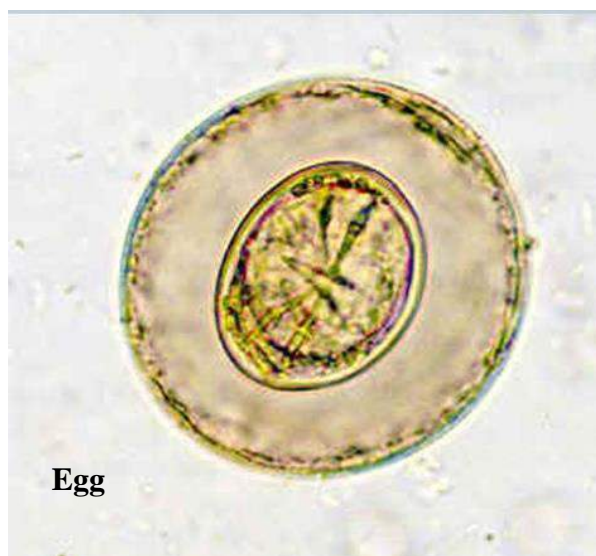
Scolex



cysticercoid

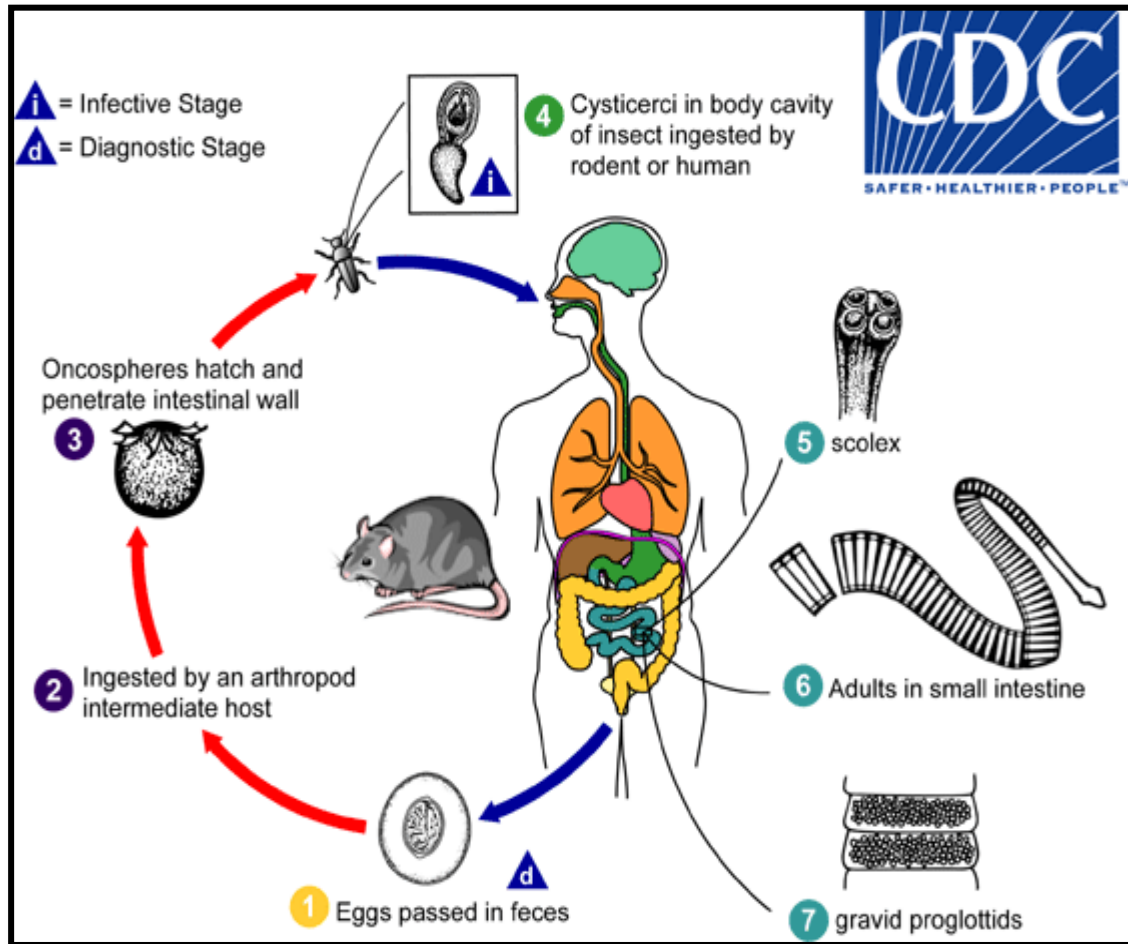


Mature proglottid



Egg

H. diminuta



دورة حياة *H. diminuta*

Dipylidium caninum**دايبيليديم كايننام**

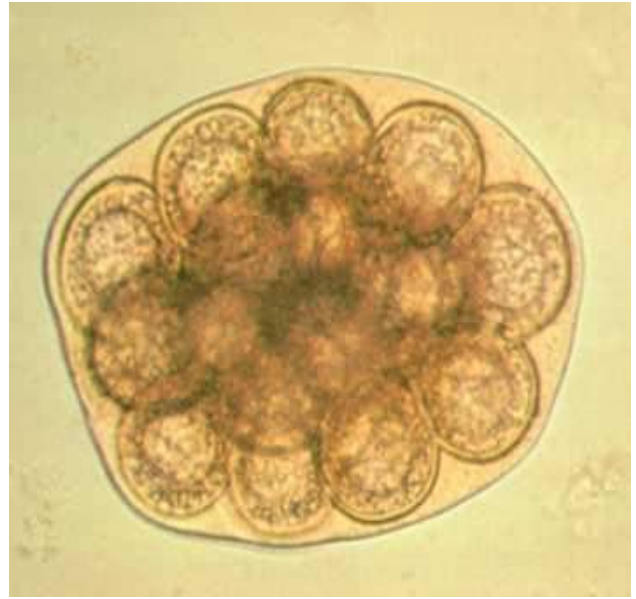
١. تصيب الأمعاء الدقيقة للكلاب والقطط والحيوانات الوحشية من آكلات اللحوم وقد يصيب الانسان وخاصة الأطفال عن طريق الصدفة .
٢. يتراوح طول الدودة 10- 50 سنتمتر ويبلغ عدد القطع الجسمية 60- 175 قطعة طول القطعة أكبر من عرضها.
٣. الرؤوس مزود بخطم يحمل 3-5 صفوف من الأشواك التي تشبه الورد وكما يحمل الرؤوس أربعة ممصات .
٤. تحتوي كل قطعة ناضجة على جهازين تناسلين وفتحتين تناسليتين واحدة على كل جانب ، الخصى عديدة ومنتشرة على طول القطعة ، يتكون المبيض من فصين وتقع الغدة المحية عند قمة كل مبيض .
٥. البيوض متجمعة داخل محافظ بيضية يحوي كل منها 7 - 20 بيضة.

دورة الحياة

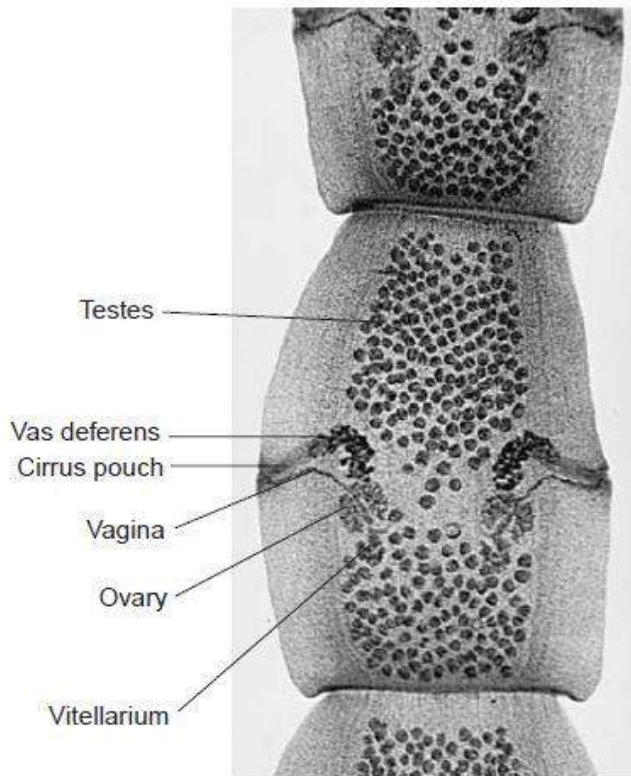
بعد أبتلاع البيوض من قبل براغيث الكلاب والقطط تنمو الى يرقة مثانية Cysticercoid وعند ابتلاع البراغيث المخمجة من قبل المضيف النهائي فإن اليرقات المتكيسة المذنبة تتحرر وتخرق جدار الأمعاء وتنمو الى ديدان بالغة في غضون 20 يوما.



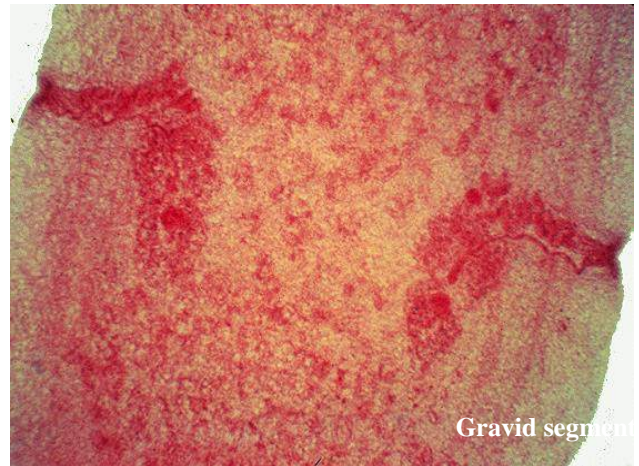
Adult



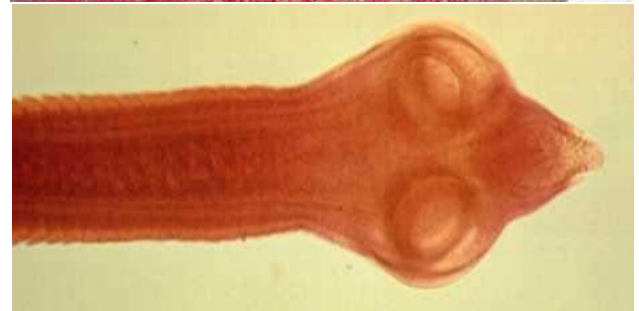
Egg



Mature segment

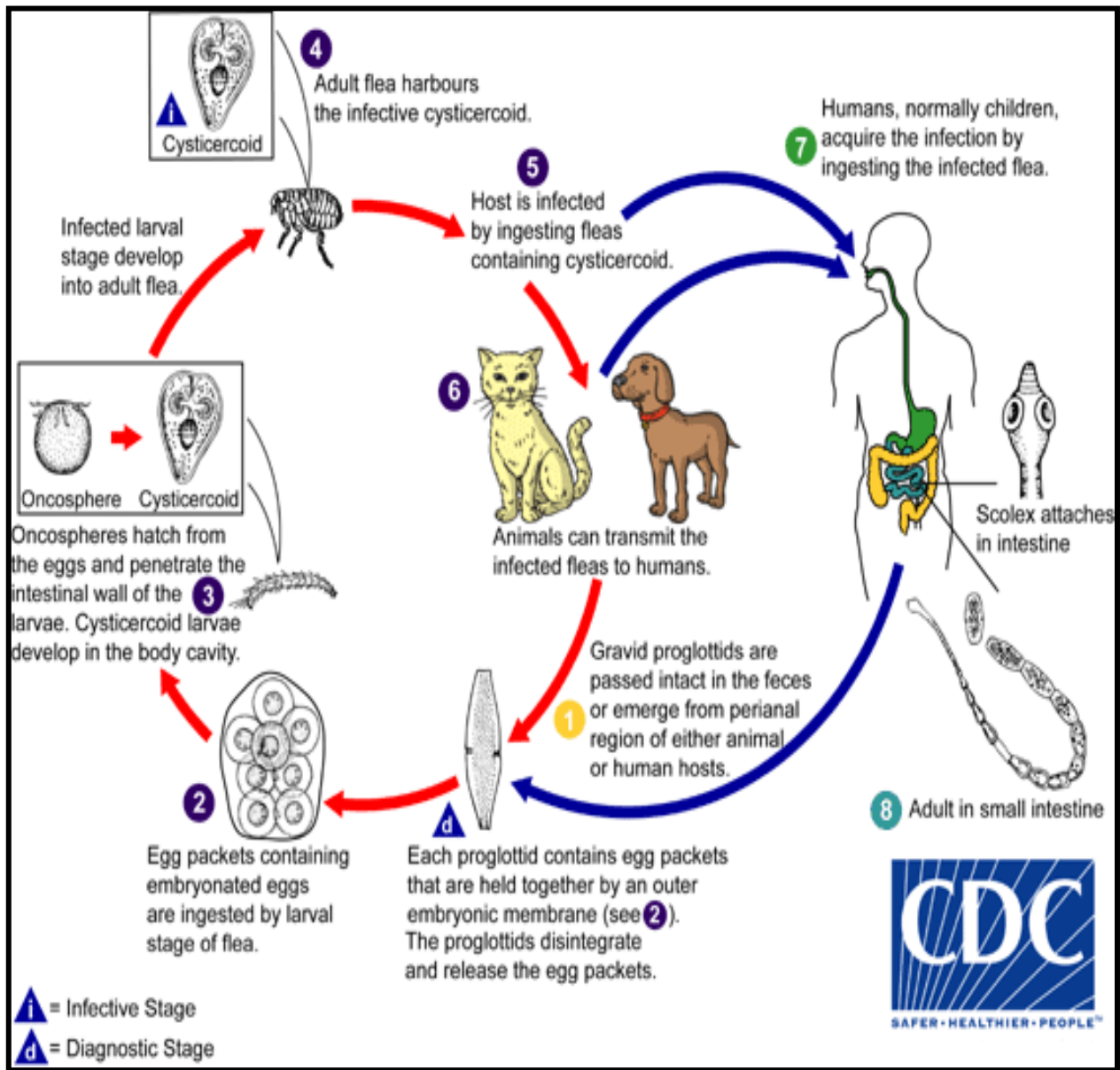


Gravid segment



Scolex

Dipylidium caninum



دورة حياة *Dipylidium caninum*